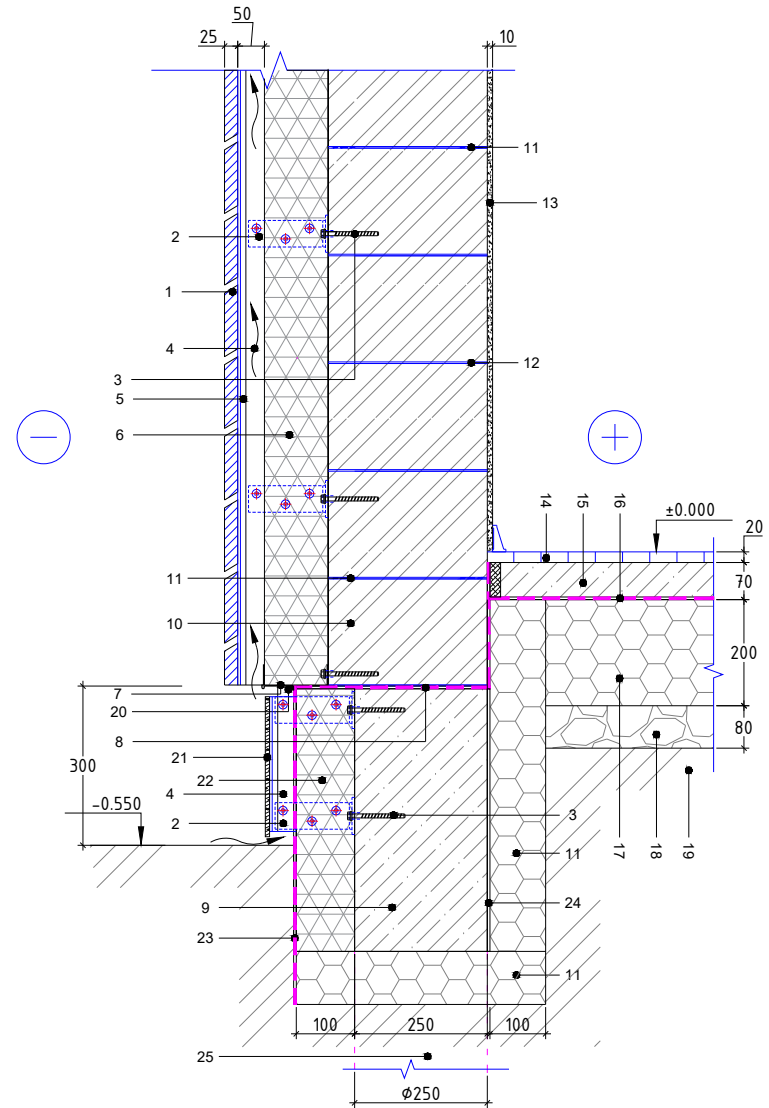



Specifikacija:

1. Išorės apdaila
2. Nepaslanki jungtis
3. Fiksavimo elementas į mūrą/tvirtinimo elementas
- Bauroc, Essve Heavy Load
4. IVėdinamas oro tarpas $t = 50\text{mm}$
5. Vertikalus statramstis
6. Poliuretano putas
7. Cokolinis profilis
8. Hidroizoliacija
9. Rostverkas
10. Bauroc blokeliai EcoTerm+ 300mm
11. Plonasluoksnių bauroc klėjai aktytam betonui, siūlės storis $\leq 2\text{mm}$.
12. Plonasluoksnių bauroc klėjai aktytam betonui, siūlės storis $\leq 2\text{mm}$.
13. Sienos vidaus apdaila - tinkas
14. Grindų danga
15. Išlyginamasis grindų sluoksnis ($t \geq 70\text{mm}$)
16. Hidroizoliacija
17. Polistireninis putplastis EPS 100 ($t \geq 200\text{mm}$)
18. Sutankinta skalda
19. Supiltas ir sutankintas gruntas
20. Elastinė mastika
21. Cokolio apdaila - cetrus 8mm
22. Poliuretano putas



Užsakovas	Brėžinio pav. Išorinės sienos blokelių Bauroc EcoTerm+ 300 ir cokolio mazgas apšiltintas termo putomis	
	Konstruktorius	Mastelis M 1:10
	Data 2018	Brėžinio. Nr. 0.0