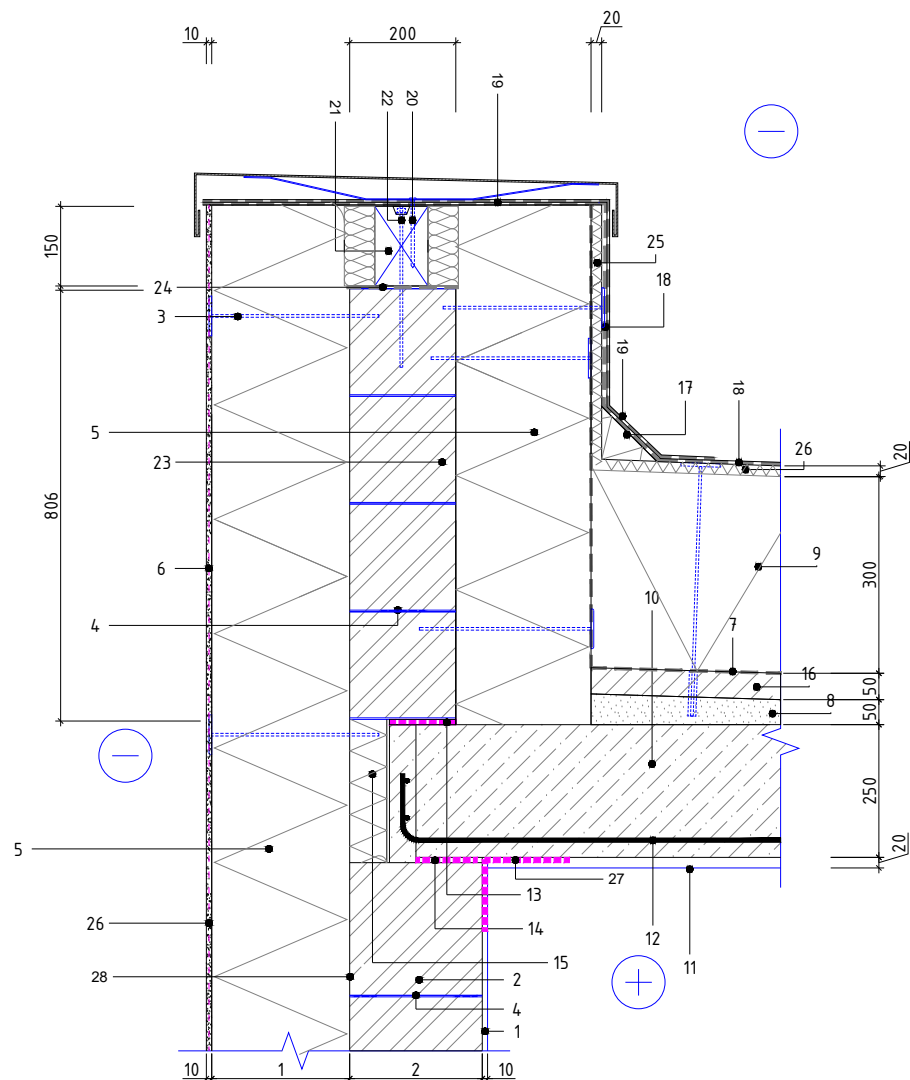


Specifikacija:

1. Vidaus apdaila – tinkas
2. Bauroc blokeliai 200, 250, 300mm
3. Šilumos izoliacijos tvirtinimo elementas (Ejot H4; Ejot STRU2G)
4. Plonasluoksniiai bauroc klėjai akytam betonui, siūlės storis ≤ 2 mm.
5. Tinkuojama akmens vata
6. Išorės apdaila – armavimo tinkletis / armuotas išlyginamasis tinkas
7. Orą ir garus izoliuojantis sluoksnis (plėvelė)
8. Nuolydį suformuojantis sluoksnis, $d \geq 50$ mm
9. Plokščiuju stogu akmens vata, $d=300$ mm
10. Bauroc aktyfojo betono perdanga
11. Lubos
12. Inkarinis tvirtinimas $L = 1000$ mm, perdangos siūlėse
13. Esant poreikiui, lyginamasis skiedinio sluoksnis
14. Audiniu padengta stiklo vatos juosta Isover SK-C
15. Kietą akmens vata ($t \geq 50$ mm)
16. Išlyginamasis sluoksnis, $d \geq 50$ mm
17. Kampą formuojanti kietą mineralinė vata.
18. Prilydoma hidroizol. 2 sl. su apsaugos danga.
19. Papildoma hidroizoliacija
20. Skardos lankstinio tvirtinimo elementas
21. Medinis impregnuotas gulekšnis 150×100 mm
22. Gulekšnij tvirtinantis elementas
23. Bauroc Ecolight blokelis 200mm
24. Hidroizoliacija.
25. Kietą akmens vata, $d=20$ mm
26. Išorės apdaila – armavimo tinkletis / armuotas išlyginamasis tinkas
27. Klįuojamas arba teptinis sandarinimo sluoksnis
28. Klįjai



| | | |
|---|--|----------------------------|
| Užsakovas | Brėžinio pav. Stogo parapeto mazgas. Su tinkuojamos vatos apšiltinimu ir Bauroc surenkama perdanga. | |
|  | Konstruktorius | Mastelis M 1:10 |
| | Data | Brėžinio. Nr. 2018 00.0 |