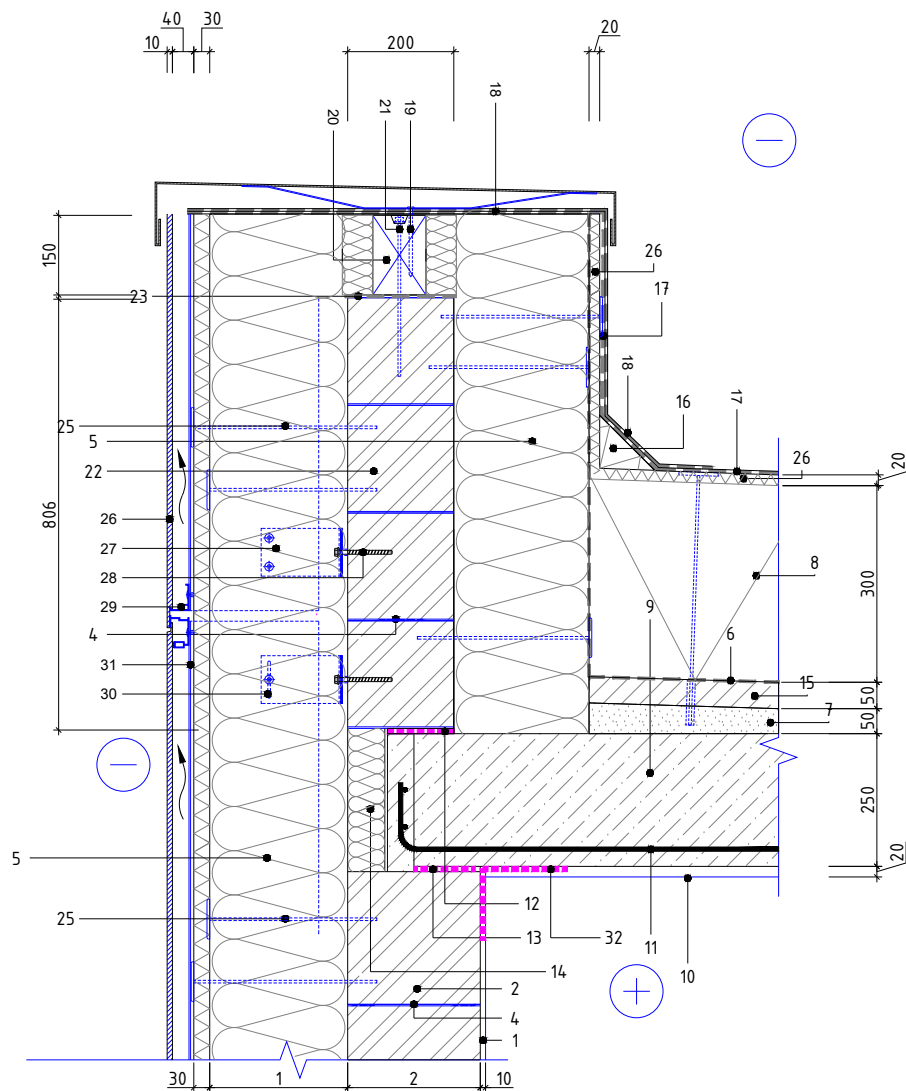


Specifikacija:

1. Vidaus apdaila - tinkas
2. Bauroc blokeliai 200, 250, 300mm
3. Šilumos izoliacijos tvirtinimo elementas (Ejot H4; Ejot STRU2G)
4. Plonasluoksniiai bauroc klizai aktytam betonui, siūlės storis ≤ 2 mm.
5. Akmens vata
6. Orą ir garus izoliuojantis sluoksnis (plėvelė)
7. Nuolydį suformuojantis sluoksnis, $d \geq 50$ mm
8. Plokščiųjų stogų akmens vata, $d=300$ mm
9. Bauroc aktytojo betono perdanga
10. Lubos
11. Inkarinis tvirtinimas L = 1000mm, perdangos siūlėse
12. Esant poreikiui, lyginamasis skiedinio sluoksnis
13. Audiniu padengta stiklo vatos juosta Isover SK-C
14. Kietą akmens vata, $d \geq 50$ mm
15. Išlyginamasis sluoksnis, $d \geq 50$ mm
16. Kampą formuojanti kietą mineralinė vata.
17. Prilydoma hidroizol. 2 sl. su apsaugos dangai.
18. Papildoma hidroizoliacija
19. Skardos lankstinio tvirtinimo elementas
20. Medinis impregnuotas gulekšnis 150x100 mm
21. Gulekšnį tvirtinantis elementas
22. Bauroc blokeliai 200mm
23. Hidro izoliacija.
24. Kietą akmens vata, $d=20$ mm
25. Fiksavimo elementas į mūrą/tvirtinimo elementas, Essve Heavy Load
26. Išorės apdaila - HPL plokštė
27. Nepastanki jungtis
28. HPL plokščiųjų sistemos jugiamieji profiliai (nematomas sujungimas) / Vėdinamas oro tarpas $t = 40$ mm
29. Vertikalus statramstis
30. Pastanki jungtis
31. Hidroizoliacinė plevelė
32. Klijuojamas arba teptinis sandarinimo sluoksnis



Užsakovas

Brėžinio pav.

Stogo parapeto mazgas. Su akmens vatos apšiltinimu (vent.fasad) ir Bauroc surenkama perdanga

bauroc

Konstruktorius

Mastelis

M 1:10

Data

2018

Brėžinio. Nr.

00.0