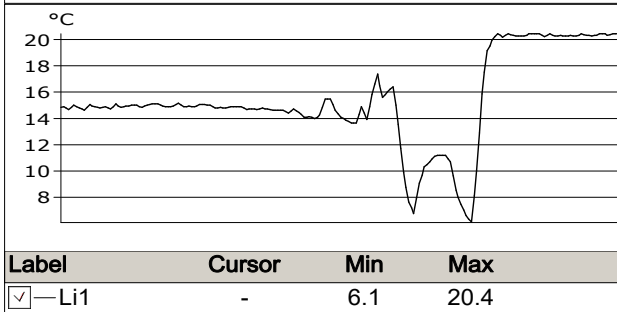
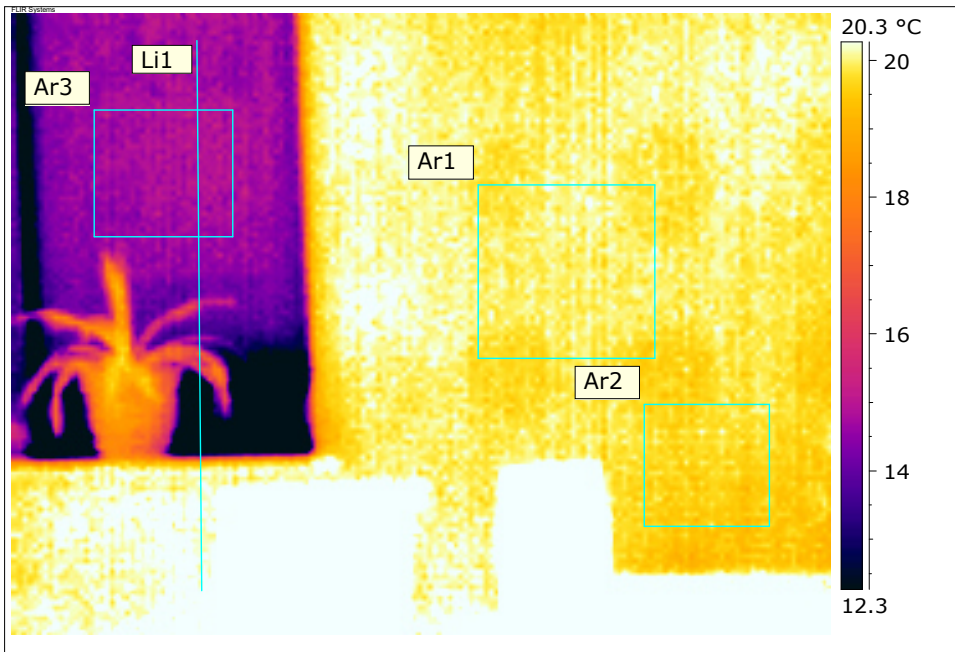


**GYV. NAMO KAMINKELIO G.
VILNIUJE IŠORINĖS SIENOS (iš
bauroc ECOTERM 375 blokelių, be
papildomo sienos apšiltinimo)
TERMOVIZINĖ ANALIZĖ**

**VYKDYTOJAS: Laisvūnas Varevičius
Certified Infrared Thermographer
Level I No. 2002SE06N008**

2010



Object Parameter	Value
Atmospheric Temperature	21.0 °C
Label	Value
Li1: Max	20.4 °C
Li1: Min	6.0 °C
Li1: Max - Min	14.4 °C
Ar1: Max	20.6 °C
Ar1: Min	19.4 °C
Ar1: Max - Min	1.2 °C
Ar2: Max	20.3 °C
Ar2: Min	19.0 °C
Ar2: Max - Min	1.3 °C
Ar3: Max	15.4 °C
Ar3: Min	14.1 °C
Ar3: Max - Min	1.3 °C

Svetainės langas ir siena šalia (pastato šildymas – grindinis)

PAAIŠKINIMAI

Termografinis tyrimas atliktas firmos FLIR SYSTEMS termovizoriumi ThermaCAM B2, S/N24304559.

Termografinio tyrimo esmė - kūnų sugebėjimas spinduliuoti elektromagnetinę energiją, tame tarpe infraraudonuosius spindulius. Termovizoriaus darbas pagrįstas infraraudonųjų spindulių fiksavimo principu. Termovizorius šį spinduliavimą performuoja į elektrinius signalus ir displėjuje pateikia matuojamo paviršiaus ploto ar taško temperatūrą.

Šviesesnės spalvos termovaizde atitinka aukštesnes paviršių temperatūras. Prastos pastato šilumos izoliacijos vietos termonuotraukose išreikštos juoda spalva. Šalia termogramų pateikiamos spalvų atitikimo temperatūroms skalės. Aplinkos oro temperatūra tyrimo metu 1,1 m aukštyje nuo grindų pateikiama lentelėje, grafoje "Atmospheric temperature".

Atskirų termonuotraukose pažymėtų taškų (Sp), plotų (Ar), linijų (Li) temperatūros pateikiamos po termonuotraukomis esančiose lentelėse.

Termovizinis tyrimas atliktas 2010.01.04, esant lauko oro temperatūrai apie -13°C . Pastato sienos iš bauroc ECOTERM 375 blokelių, be papildomo sienos apšiltinimo.

IŠVADOS

Termonuotrauka daryta tipinėje sienos vietoje (vaizdas iš pastato vidaus). Čia, kaip ir kitose sienų vietose, paviršių temperatūros atitinka higienos normų HN 42:2004 reikalavimus, užtikrinančius patalpose šiluminio komforto ar pakankamos šiluminės aplinkos sąlygas.